

# iMule Software

*Guida all'uso e installazione*



## ***Sommario***

1. Composizione dello starter kit iMule.....	3
2. Installazione del software iMule.....	4
3. Impostazione lingua.....	5
4. Attualizzazione del software.....	6
5. Programmazione dell'emulatore iMule.....	8
6. Funzione diagnostica di iMule Emulator.....	10
7. FAQ.....	11



## ***1. Composizione dello starter kit iMule***

Il sistema iMule è composto da tre elementi:

- iMule Emulator: emulatore CAN + K-Line, programmabile, da installare su vettura
- iMule Software: software per la gestione di iMule Emulator, permette di programmare e aggiornare iMule Emulator e include note tecniche e adattamento dei file per il corretto funzionamento del programmatore
- iMule Programmer: programmatore per iMule Emulator, interfaccia di connessione tra iMule Emulator e iMule Software



## ***2. Installazione del software iMule***

Scaricare il software di gestione **iMule Main Software** ed eseguire il programma. Seguire la procedura guidata fino al completamento.

Al termine della procedura installare **iMule Driver**, seguendo le istruzioni specifiche all'interno dell'archivio.

*Opzionale:* Installare **Access Runtime 2019/365 32bit** (2010 o superiore, se si dispone di una copia di Office PRO 2010 32bit o superiore l'operazione non è necessaria). La procedura è automatizzata, quindi è sufficiente attendere il completamento dell'operazione. L'installazione potrebbe richiedere anche più di 30 minuti

*Opzionale:* Installare **SQL Client Server 17.0 DRIVER** 32bit o 64bit a seconda del vostro sistema operativo. La procedura è automatizzata, quindi è sufficiente attendere il completamento dell'operazione.



### ***3. Impostazione lingua***

È possibile impostare il tipo di lingua, cliccando sulla bandiera posizionata in basso a destra.

Selezionare la lingua desiderata:




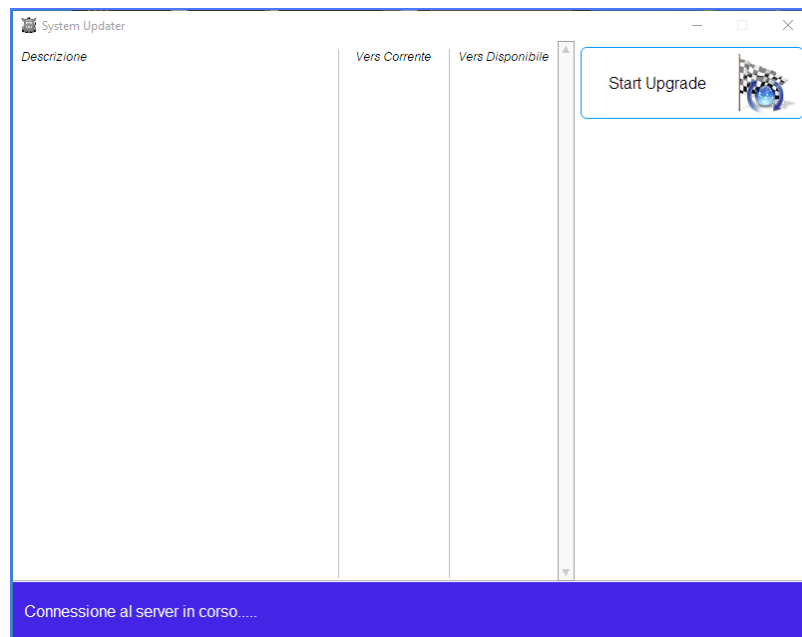
Al termine, si consiglia di riavviare il software iMule.



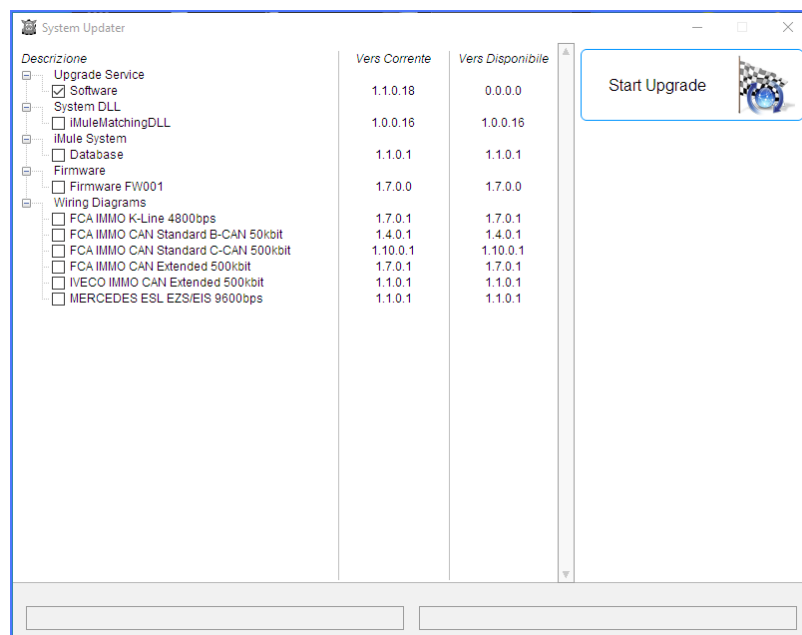
#### 4. Attualizzazione del software

Nel caso di prima installazione o comunque dopo un periodo di inutilizzo prolungato, eseguire un aggiornamento del software iMule.

Cliccare sul tasto  in basso a destra e attendere la connessione al server.

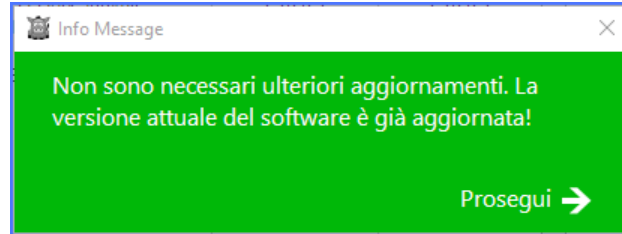


Il software iMule verificherà l'eventuale presenza di aggiornamenti. Se vi sono nuovi pacchetti disponibili, eseguire la procedura guidata di upgrade premendo il tasto "Start Upgrade".





Il software iMule sarà completamente aggiornato quando verrà visualizzata la schermata seguente:

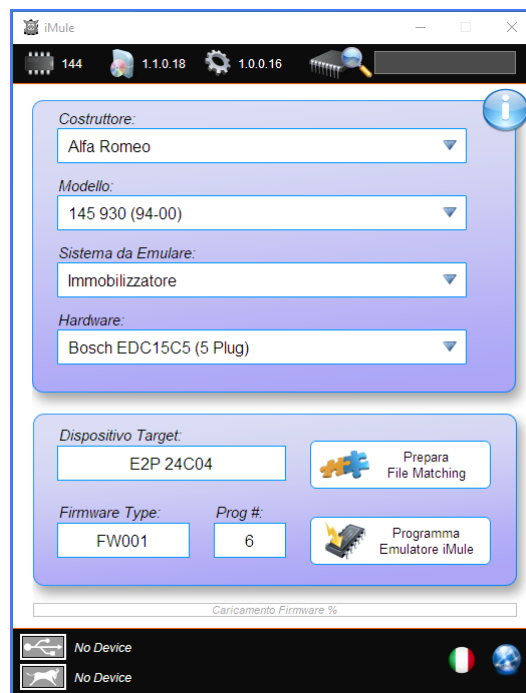


Al termine dell'operazione si consiglia di riavviare il software (o anche il pc se richiesto)

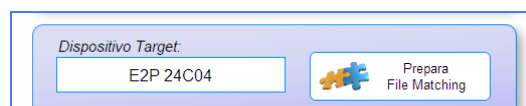


## 5. Programmazione dell'emulatore iMule

Selezionare marca e modello del veicolo, il sistema da emulare e l'hardware target.



Se dovesse essere necessario eseguire il matching dell'emulatore iMule con l'hardware selezionato, nel riquadro "Dispositivo Target" verrà indicato il device da leggere/scrivere con programmatore generico.



Cliccare su "Prepara file di Matching" e importare il file letto. Nel caso in cui il software iMule generasse un nuovo file, questo dovrà essere programmato nel device stesso

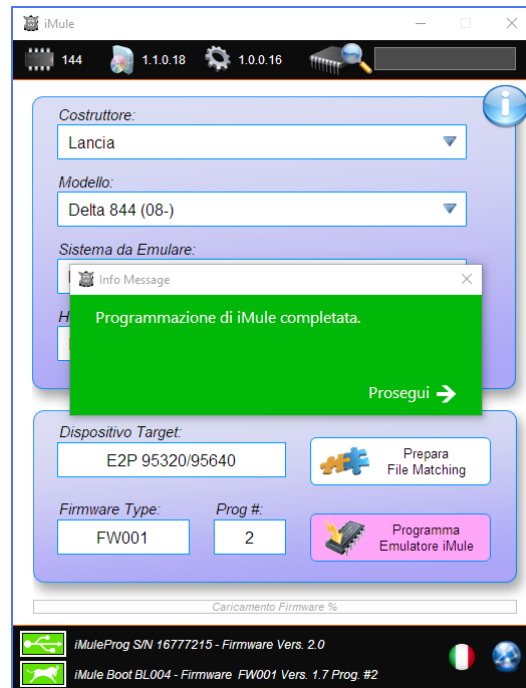
Maggiori info su come leggere/scrivere il dispositivo sono disponibili attraverso il tasto 


Al termine del matching, programmare l'emulatore iMule, cliccando sul tasto "Programma Emulatore iMule"



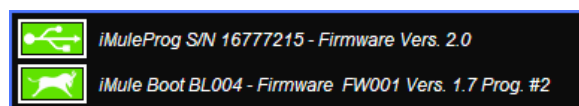
In questa fase, l'emulatore iMule verrà sia aggiornato che programmato. Al termine, verrà visualizzato il messaggio di conferma.





Maggiori info su come collegare l'emulatore iMule sulla vettura sono disponibili attraverso il tasto 

**ATTENZIONE!!!** Per eseguire il matching del file e la programmazione dell'emulatore iMule, verificare che iMule Programmer sia collegato al PC tramite la porta USB e l'emulatore iMule sia connesso ad iMule Programmer tramite l'apposito cavo.





## ***6. Funzione diagnostica di iMule Emulator***

iMule Emulator ha due led che indicano lo stato di funzionamento del programmatore

In fase di programmazione:

- **BOOT OK, FASE DI PROGRAMMAZIONE ABILITATA**
  - ✓ LED BLU ON
  - ✓ LED BIANCO OFF

In fase di funzionamento:

- **WAIT (ATTESA)**
  - ✓ LED BLU ON
  - ✓ LED BIANCO ON
- **SUCCESS (OPERAZIONE OK)**
  - ✓ LED BLU ON
  - ✓ LED BIANCO OFF
- **FAIL (OPERAZIONE FALLITA)**
  - ✓ LED BLU ON
  - ✓ LED BIANCO FLASHING (LAMPEGGIANTE)
- **STAND-BY**
  - ✓ LED BLU OFF
  - ✓ LED BIANCO OFF



## 7. FAQ

### PROBLEMI SUL SOFTWARE

1. Se provo ad aggiornare il software iMule, mi viene visualizzato un messaggio di errore

*Verificare le impostazioni di data e ora e assicurarsi di aver installato i driver SQL 17*

2. All'apertura del software, non visualizzo l'elenco delle auto

*Verificare di aver installato correttamente il runtime di Access (2010 o successivo, 32bit)*

3. Il programmatore iMule non viene riconosciuto

*Verificare di aver installato i driver di iMule Programmer correttamente*



Tsec Engineering S.r.l.  
*Copyright 2020 – All rights reserved*